



# DOSSIER DE PRESSE 2023



OUTDOOR



VIVEZ  
L'ESSENTIEL



## L'outdoor, un art de vivre !

Avec ses paysages grandioses, la richesse de sa biodiversité et le large panel de ses activités de loisirs, la Destination Pays d'Uzès Pont du Gard se prête parfaitement à la pratique d'activités respectueuses de l'environnement. Randonner au cœur des gorges du Gardon, pédaler le long de la voie verte, survoler les paysages de garrigue en montgolfière, rien de mieux que de profiter des bienfaits de la nature !

[www.uzes-pontdugard.com](http://www.uzes-pontdugard.com)



## SOMMAIRE

- P 4 Temps forts
- P 6 Au fil de l'eau
- P 8 Côté nature
- P 10 Expériences Outdoor
- P 12 À vélo
- P 14 Hébergements
- P 15 Accès



**Rédaction, direction commerciale et publicité :**  
 DESTINATION PAYS D'UZES PONT DU GARD - SPL au capital de 100 000 €, inscrite au RCS de Nîmes sous le n° 834 398 729, et dont le siège social est Place des Grands Jours - 30210 Remoulins. Siège administratif : 16, Place Albert 1<sup>er</sup> - Chapelle des Capucins - 30700 Uzès. Immatriculation au registre des opérateurs de voyages et de séjours : IM030180004 - N° TVA Intracommunautaire : FR37834398729 - Garant financier : APST - Conception : Destination Pays d'Uzès Pont du Gard

Document non contractuel. Informations données à titre indicatif. En cas d'erreur, la responsabilité de la SPL Destination Pays d'Uzès Pont du Gard ne saurait être engagée.

L'abus d'alcool est dangereux pour la santé, consommez avec modération.

**Illustrations :** Komm'in, Julien Gallot - **Crédits photos :** Destination Pays d'Uzès Pont du Gard et ses partenaires, CCPU, Office Culturel de Saint-Quentin-la-Poterie, Aurélio Rodriguez, Gard Tourisme, Gard Tourisme J.M André, Gard Tourisme Teddy\_Verneuil\_Lezbroz, Gard Tourisme Arne\_Schroter, Gard Tourisme Tas\_2\_Cailloux, Le Labo-Guillaume Estève, Camping Le Mas de Rey, K-Renard, Romane Jacquinot, Istock Fotolia.

## Destination Uzès Pont du Gard



### > Le Pass UP Essentiel !

Le Pass UP Essentiel vous permet d'accéder pendant 48 heures à 10 sites touristiques majeurs de la Destination. À expiration de votre Pass UP Essentiel, il se transforme en Pass UP Découverte. Il est votre meilleur allié pour un séjour réussi, à petit prix !

30 €/adulte - Valable 48h après activation

### > UP Box

La Destination Pays d'Uzès Pont du Gard lance également les UP Box, coffrets cadeaux à offrir, ou à s'offrir, pour 45€ et 95€. Elles permettent d'accéder à des expériences inoubliables : descente en canoë, via-ferrata, canyoning, VTT, aqua sophro... Pour une ou deux personnes, c'est le cadeau idéal pour toutes les occasions.

### Nouveauté : le Pass UP Découverte !

Le Pass UP Découverte permet de profiter d'avantages et de réaliser jusqu'à 150€ d'économie et des réductions allant de 5% à 20%. Parmi les partenaires de la Destination présents dans ce pass, plus de 15 partenaires sont spécialisés dans les activités de loisirs et sportives. Ce pass est donc idéal pour les aventuriers, entre parcs de loisirs, grottes, canoës, accrobranche, via-ferrata, ou encore vélo. Il ne manque pas d'activités Outdoor, pour s'amuser en famille ou entre amis !

5 €/foyer - Valable 1 an

DESTINATION PAYS D'UZÈS PONT DU GARD

**VISITEZ MALIN, PROFITEZ D'AVANTAGES ET DE RÉDUCTIONS AUPRÈS DE 50 PARTENAIRES**

*Visit smart, take advantage of good deals and discounts through the 50 participating partners*

**passUp**

En vente sur [www.uzes-pontdugard.com](http://www.uzes-pontdugard.com)  
 et dans nos bureaux d'information :  
 Place Albert 1<sup>er</sup> - 30700 UZÈS / Place des Grands Jours - 30210 REMOULINS / +33(0)4 66 22 68 88

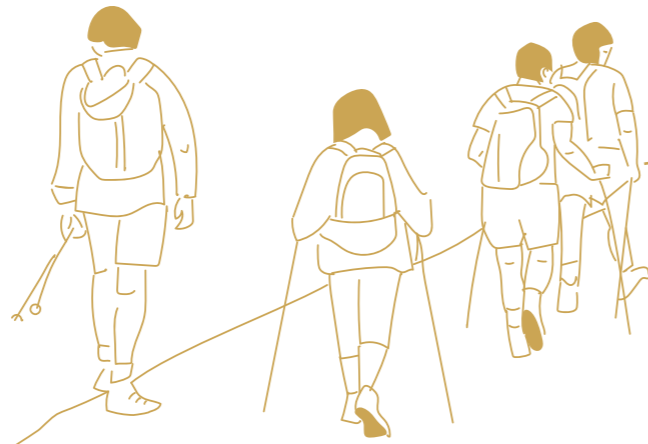
## Les 10 rendez-vous marquants



## Zoom...

Uzès terre d'entraînement pour les JO 2024

La salle de boxe Marcel Cerdan d'Uzès, datant de 2011, a été retenue comme Centre de Préparation aux Jeux Olympiques de Paris 2024. Cette salle sera donc référencée dans le catalogue des centres de préparation et pourra dans ce cadre-là, accueillir une délégation étrangère.



## Février

**Étoile de Bessèges**

Véritable référence sportive gardoise, cette course cycliste par étapes a été créée en 1971 par Roland Fangille. Quatre étapes en ligne et un contre-la-montre ont lieu chaque année. Le parcours serpente de la Camargue aux Cévennes, en passant par des sites emblématiques tels que le Pont du Gard et les Gorges du Gardon ainsi que de nombreux villages de la Destination UP. Ce sont de superbes panoramas qui attendent les spectateurs de cette course sportive !

Programme à venir pour 2024

## Mars

**Printemps de l'attelage**

Le Haras National d'Uzès, accueille chaque année le printemps de l'attelage de la Société Hippique Uzès. Au programme plus de 10 jours de compétitions et de démonstrations de dressage-maniabilité, de travail à pied et de para-attelage. Cet événement est également l'occasion d'assister aux qualifications pour le championnat de France.

Programme à venir pour 2024

## Avril

**Avril en balade**

Avec une quarantaine de balades proposées en avril, c'est le moment idéal pour enfilez les chaussures de randonnée et arpenter les chemins pour (re) découvrir les paysages de la Destination Pays d'Uzès Pont du Gard. Toutes ces balades gratuites, pensées par les acteurs du tourisme et associations du territoire, en partenariat avec l'Office de Tourisme Destination Pays d'Uzès Pont du Gard, se déclinent en 3 thèmes : Nature, Terroir, Patrimoine & Culture.

Programme à venir pour 2024

**Fête de la randonnée du Gard**

La Fédération Française de Randonnée Gard célèbre chaque année la randonnée. En 2023, la 33e édition s'est implantée à Uzès, et a permis aux participants de (re) découvrir ses environs. Avec une visite historique, une balade naturaliste ou des randonnées, ce ne sont pas moins de 6 parcours différents qui ont été proposés. Entre découverte du Gardon, du Pont Romain et vignobles, de la Vallée de l'Eure et des capitelles et la garrigue environnante, cette fête fût l'occasion de mêler activité physique et découverte du patrimoine.

Programme à venir pour 2024



## Juillet

**Course Duo Nocturne**

Dans le cadre du challenge Trophée Gardois " Duos Nocturnes ", une des épreuves permet aux plus sportifs de découvrir la Vallée de l'Eure et Uzès ! Les participants découvrent de nuit, les sentiers parfumés de la garrigue et les plus belles vues d'Uzès à travers un parcours de 12,5km.

7 juillet 2023

## Août

**3x3 Women's Series & World Tour**

Le majestueux site du Pont du Gard accueillera une étape des FIBA 3x3 Women's Series ainsi qu'un Challenger du FIBA 3x3 World Tour. L'occasion pour le public de voir évoluer l'Équipe de France féminine, championne du monde et championne d'Europe en titre. Côté masculin 3x3 Paris défendra les couleurs de la France dans le tableau Challenger. .

31 août au 1er septembre 2023

## Septembre

**Salon du Cheval Western**

Le Haras National d'Uzès accueille chaque année, l'American Horse Show. Au sein de ce lieu magique, le grand public à l'occasion de découvrir toutes les disciplines de l'équitation Western. Durant trois jours, les visiteurs assistent à de nombreuses représentations, démonstrations, conférences, rodéos show, courses... Et nouveautés de 2023, un pôle country avec parquet de danse et concours, ainsi que l'exposition de voitures américaines.

Du 15 au 17 septembre 2023



## Novembre

**Veni Vici**

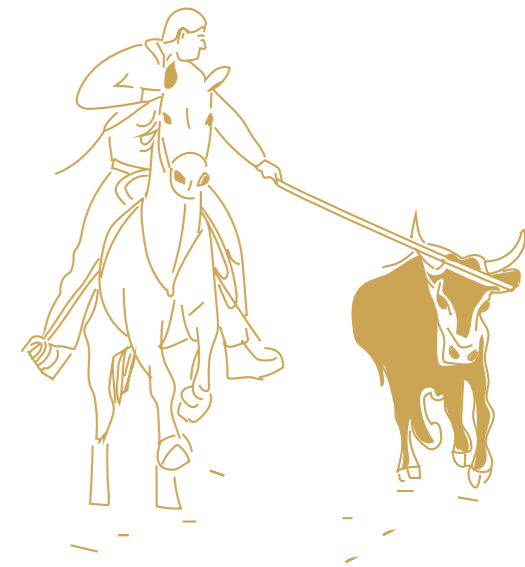
Bien plus que du sport, cette course emmène les coureurs à la découverte d'un axe touristique majeur en France, en foulant plus de 2 000 ans d'histoire d'Uzès à Nîmes en passant par le chef d'œuvre romain qu'est le Pont du Gard. Les participants remontent alors l'Histoire au fil de l'eau à leur rythme à travers 5 distances et 3 expériences sportives : la course à pied, la marche nordique chronométrée et la randonnée.

11 novembre 2023

**Jurassic Trail**

L'association Raid Attitude propose chaque année, un trail court de 18km mais intense avec la présence de monatraces ludiques et techniques, des bosses raides, un pont de singe, des escaliers et un esprit trail, écologique et solidaire. Ce trail, emmène les coureurs à la découverte de Saint Siffret, Saint-Maximin, Uzès et la Vallée de l'Eure.

Programme à venir pour 2023



## Juillet &amp; Août

**Traditions camarguaises**

Au carrefour du Languedoc et de la Provence, notre Destination est animée par de nombreuses manifestations qui permettent à la population de découvrir les traditions gardoises : courses camarguaises, ferias, rituels taurins...

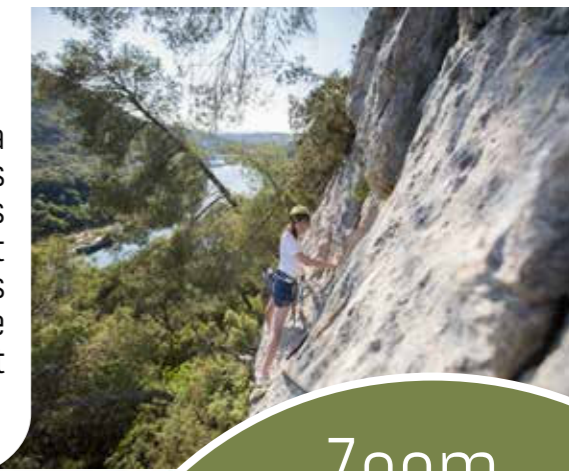
Évadez-vous...

## AU FIL DE L'EAU



## Gorges du Gardon

Les gorges du Gardon forment un canyon de 29km entre Dions à l'ouest, et le Pont du Gard à l'est. Exemple emblématique des paysages sculptés dans les roches calcaires, son relief alterne plateaux arides de garrigues, gorge jusqu'à 120m de profondeur, parois rocheuses et grottes. Son caractère exceptionnel est reconnu et valorisé par plusieurs labels : site classé depuis 1982, puis réserve Naturelle Régionale, Zone spéciale de conservation Natura 2000, label Grand Site de France et surtout, en 2015, désigné Réserve de biosphère par l'UNESCO !



## Zoom...

### Les éco-acteurs

Véritables ambassadeurs du milieu naturel, les éco-acteurs agissent au quotidien pour en préserver sa biodiversité, sa culture, et son patrimoine. Les visiteurs peuvent partir à la rencontre de ces professionnels installés au sein de la Réserve des gorges du Gardon, qui s'engagent à participer et à sensibiliser à la protection de l'environnement.



## Idées de sujets

### > LA VALLÉE DE L'EURE

En contrebas d'Uzès, à seulement une dizaine de minutes à pieds du centre-ville, la Vallée de l'Eure est un oasis d'ombre et de fraîcheur qui attire autant les habitants que les visiteurs. Ses paysages bucoliques, son patrimoine bâti et ses infrastructures familiales invitent à la flânerie. Ce petit paradis, où règnent tranquillité et sérénité, est un lieu fort agréable lors des journées de fortes chaleurs.

### > LE RHÔNE

Si le Gardon se jette dans le Rhône à la frontière du département à Vallabregues, celui-ci a façonné les paysages de la façade rhodanienne de la Destination. Aujourd'hui, le tourisme pratiqué sur le fleuve permet une découverte de cette facette du territoire sur un rythme doux et itinérant. C'est le cas à Aramon, dont le relais fluvial accueille des bateaux de plaisance et des péniches-hôtels. Ici, ces bateaux peuvent ancrer pour que leurs occupants puissent découvrir les paysages de la Destination.

### > L'ÉTANG DE LA CAPELLE

Au cœur d'un site naturel protégé Natura 2000, l'étang de la Capelle est un haut lieu pour les ornithologues et le spot idéal pour les passionnés de photo. Deuxième plus grande zone humide du Gard, derrière la Camargue, les visiteurs peuvent découvrir cet espace naturel grâce à un sentier d'interprétation qui présente toute la richesse de sa biodiversité. Une nouvelle phase de travaux ayant eu lieu en 2022 a permis de nouveaux aménagements pour rendre la balade encore plus agréable.

## L'eau, véritable marqueur du territoire depuis l'Antiquité

La Destination Pays d'Uzès Pont du Gard entretient depuis toujours une relation particulière avec l'eau. Dès l'Antiquité, les romains avaient compris son importance en exploitant l'eau de la source de la Vallée de l'Eure.

Aujourd'hui, la rivière du Gardon a donné son nom au département et constitue un lieu privilégié pour les Gardois. Le Rhône longe également le territoire et permet de le découvrir grâce au tourisme fluvial.

Découverte du patrimoine, sortie bateau ou tout simplement baignade et activités nautiques, ces diverses pratiques témoignent de la place prépondérante que représente l'eau dans le tourisme au sein de la Destination UP.



Ressourcez-  
vous

## CÔTÉ NATURE



### Au cœur de la nature

En Destination Pays d'Uzès Pont du Gard, l'expression « se mettre au vert » prend tout son sens. Au cœur de la Vallée de l'Eure, des Concluses de Lussan, près des Fosses de Fournès, ou en bordure de l'Etang de la Capelle-et-Masmolène... Cette grande diversité de paysages naturels sont autant de lieux pour faire une pause et vous ressourcer.

En suivant le chemin qui se faufile au cœur de la garrigue, visiteurs et habitants en sont son hôte privilégié, en toute simplicité. Elle sait les accueillir, déroule son tapis vert et se pare de ses plus beaux atouts pour les séduire.

Il suffit d'ouvrir grands les yeux et de prendre un bon bol d'air, pour partir à la découverte des panoramas emblématiques de notre territoire !

[www.uzes-pontdugard.com/la-destination/nature-evadez-vous/paysages-remarquables](http://www.uzes-pontdugard.com/la-destination/nature-evadez-vous/paysages-remarquables)



### La Garrigue

Paysage méditerranéen singulier, la garrigue est omniprésente, et est un véritable berceau pour la biodiversité qui s'est adaptée à la chaleur du climat et à la sécheresse estivale. De nature aride, cette formation végétale est caractérisée par un sous-sol calcaire, et constitue un intermédiaire entre, la prairie sèche et la forêt. Une grande variété de plantes et d'espèces se trouvent dans la garrigue, dont le chêne vert, poussant en liberté et conservant sa ramure tout au long de l'année. Sont également présents, des pins d'Alep, des épineux et toute une flore caractéristique de ce site naturel.



### Paysages remarquables

#### > LES OCRES SAINT-LAURENT-LA-VERNÈDE

Ces petits canyons de sable ocreux se situent à 11km d'Uzès, à Saint-Laurent-la-Vernède, et offrent un décor qui se transforme selon la luminosité du jaune clair au brun-rouge. Les promeneurs découvrent cet ancien site industriel d'extraction d'ocres, à travers un sentier découverte qui mène au cœur de ces monticules de couleurs bordés de végétations et aux vestiges industriels. De nombreuses tables de lecture sont présentes sur le parcours et racontent l'usage de l'ocre qui est un pigment naturel ainsi que sa formation géologique.

#### > LES CONCLUSES DE LUSSAN

À 5 km au nord de Lussan, le site des Concluses propose une plongée dans un monde de gorges sauvages, creusées au fil des temps, par la rivière l'Aiguillon. Escarpements et chaos de rochers mènent à un étroit défilé dans lequel on s'engouffre pour déambuler ensuite parmi les cavités du lit de la rivière appelées les « marmites du Diable ».

#### > LES FOSSES DE FOURNÈS

Les Fosses de Fournès proposent un paysage irréel, constitué de pitons d'argile de 10 à 30 m de haut, rongés par l'érosion et leur exploitation pour les tuileries. Leurs pentes sont entaillées de multitudes de sillons vertigineux et s'articulent à des vasques arides ; le tout jalonné d'une végétation buissonnante de chênes kermès, lavandes sauvages, thym ou romarin qui s'accrochent à cette terre pâle et argileuse.



### Zoom...

#### Les Jardins

La Destination Pays d'Uzès Pont du Gard bénéficie de jardins méditerranéens originaux, thématiques et attractifs qui présentent également des créations contemporaines. Au-delà de Mémoires de Garrigue sur le site du Pont du Gard et du Jardin médiéval au cœur d'Uzès, plusieurs jardins privés méditerranéens ouvrent leurs portes en saison ou lors de grands rendez-vous culturels (Journées Européennes du Patrimoine, Rendez-vous aux Jardins...). Les visiteurs peuvent alors profiter de ces balades qui éveillent les sens et se laisser imprégner par ces oasis de nature, source d'inspiration.

# EXPÉRIENCES OUTDOOR

Dépensez-  
vous



## Zoom...

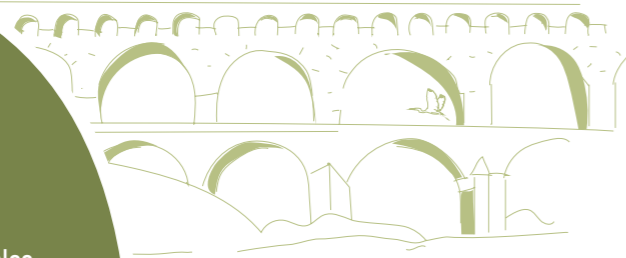
### Randonnées ludiques

Finies les longues et interminables balades de grands, il est désormais possible de combiner vacances et découverte !

La Destination Pays d'Uzès Pont du Gard propose des jeux de piste numériques et des livrets-jeux, pour découvrir les richesses de la Destination et s'amuser en famille de manière ludique.



SCANNEZ-MOI



### Randonnée

La randonnée est bien plus qu'une simple activité sportive, c'est également l'occasion d'embrasser la culture et le patrimoine du territoire. Arpenter les chemins, déambuler au cœur de la garrigue et de l'environnement préservé ou encore sillonner l'histoire de la Destination, la randonnée c'est avant tout de la découverte et de l'émerveillement.

Entre sentiers d'interprétation, balades adaptées pour les enfants, GR, Chemin Urbain V, il y a de quoi satisfaire l'appétit de tout un chacun.

Pour être certain de trouver les balades idéales qui leur convient, les randonneurs peuvent compter sur la carte à vélo et à pied proposée par la Destination et par les cartoguides disponibles pour 5€, qui répertorient les quelques itinéraires incontournables.

## L'office de tourisme labellisé Accueil Vélo

Le vélotourisme est en plein essor depuis quelques années et favorise notamment l'allongement de la période touristique. Soucieux d'apporter une réponse de qualité aux cyclistes découvrant la Destination, l'office de tourisme a obtenu l'été dernier le label national Accueil Vélo. Cette labellisation concerne nos bureaux d'information d'Uzès et de Remoulins.

Être labellisé Accueil Vélo, c'est la garantie d'offrir à nos visiteurs un service dédié en - étant situé à moins de 5 km d'un itinéraire vélo - tenant à leur disposition des équipements adaptés : abri vélo sécurisé, kit de réparation - bénéficiant d'un accueil encore plus adapté (infos pratiques, conseils, itinéraires, météo etc...).



## On se bouge ...

### > SUR L'EAU

Le Gardon est un lieu idéal pour la pratique des sports nautiques. Parmi eux, le canoë est l'une des activités phares de la Destination. En été, il est agréable de profiter de la tombée de la nuit pour découvrir la rivière sous un angle tout à fait nouveau. Accompagnés d'un guide, les visiteurs assistent depuis leurs canoës aux illuminations du Pont du Gard ! La nuit est le moment idéal pour observer la faune qui reste cachée durant la journée comme des castors, tortues et oiseaux.



### > SUR TERRE

La Destination UP est une destination sportive par excellence et rien de tel que de mêler activités et découverte du territoire. Au guidon d'une trottinette électrique, d'un e-scoot ou d'un vélo en pleine garrigue, aux rênes d'un cheval ou à bord d'une voiture hippomobile entre vignes et vergers, au volant d'une 2CV sur les routes de campagne, ou équipés de baudriers sur le parcours de via-ferrata en bord de Gardon... Un large panel d'activités est proposé aux visiteurs, afin de découvrir la Destination sous tous ses angles.



### > DANS LES AIRS

Pour profiter d'un décor à couper le souffle et pour admirer la beauté du territoire sous un nouvel angle, rien de tel que de prendre de la hauteur. Au gré du vent, il est possible de survoler l'Uzège et le Pont du Gard en montgolfière avec Sud Montgolfière ou encore d'apprécier la vue sur les Alpes, les Cévennes et les montagnes Ardéchoises en parapente avec Parapente Sud. Et pour faire le plein de sensation forte, la Destination se découvre également en ultra léger multiaxes grâce aux Ailes Cévenoles. Les plus courageux peuvent apprendre à piloter dans les meilleures conditions. Afin de capturer à tout jamais ce souvenir inoubliable, les vols peuvent être filmés.



# À vélo



### UN ACCUEIL PRIVILEGIÉ POUR LES CYCLISTES

La marque Accueil Vélo vous permet d'identifier les établissements et lieux adaptés à la pratique du vélo et de bénéficier d'un accueil et d'un service appropriés.

À moins de 5km d'un itinéraire cyclable balisé et sécurisé, ils attendent les cyclistes pour leur faire découvrir notre Destination Pays d'Uzès Pont du Gard.



## BOUCLE DE L'UZÈGE PONT DU GARD

DÉPART Parking des arènes Jean Clément à Uzès

Cette virée à vélo pleine de saveurs et de rencontres, vous emmène à la découverte des sites grandioses tels que le célèbre Pont du Gard, la Ville d'Uzès, et le site naturel des gorges du Gardon et sa faune sauvage !

Sur le site du Pont du Gard, votre vélo doit être tenu à la main. Absence de balisage au niveau du rond-point de Remoulins rive droite. Passage délicat du pont de Remoulins (fort trafic)

À la Journée	570m	46km	Difficile
--------------	------	------	-----------

## BOUCLE DES CAPITELLES

DÉPART Parking de la mairie, Serviers-et-Labaume

Cette boucle vous fera découvrir des villages authentiques. Prenez le temps d'admirer les paysages de campagne, de vignes, de garrigue et la vue sur le Mont Bouquet! Sans oublier les traces de mammifères préhistoriques. Idéal pour un grand bol d'air.

Portions de chemin de terre caillouteux. À éviter par temps de pluie.

2h45	383m	28km	Moyen
------	------	------	-------

## BOUCLE DE LA GARRIGUE

DÉPART Parking place du marché de Saint-Quentin-la-Poterie

Entre vignes et garrigue, prenez le temps de découvrir les senteurs, les couleurs et les panoramas. Sillonnez de petites routes, traversez des villages au charme intemporel et admirez l'étang de La Capelle-et-Masmolène, zone protégée classée Natura 2000.

Portions de chemin de terre caillouteux. À éviter par temps de pluie.

2h30	268m	25km	Moyen
------	------	------	-------

## BOUCLE DE LA VIGNE À VÉLO

DÉPART Place des Halles à Aramon

Riche de saveurs et de rencontres, cette virée à vélo vous emmène à la découverte d'un terroir viticole et d'un patrimoine naturel et historique d'une grande richesse.

Portions de chemin de terre caillouteux. À éviter par temps de pluie.

3h30	374m	35km	Difficile
------	------	------	-----------

## BOUCLE DE L'AQUEDUC

DÉPART Parking des arènes André Jullian à Bezouce

Laissez-vous bercer par l'histoire de l'eau et de l'olive tout au long de ce parcours. De nombreux éléments de patrimoine remarquables vous révèlent le travail de l'homme pour façonner les paysages, depuis l'époque romaine jusqu'à nos jours.

3h	295m	25,5km	Moyen
----	------	--------	-------

## LA VOIE VERTE DU PONT DU GARD : TRONÇON UZÈS-BEAUCAIRE

DÉPART Parking chemin du Mas St Jean à Uzès

Cette voie verte vous plonge au cœur de l'histoire avec le site majestueux du Pont du Gard, Patrimoine Mondial de l'UNESCO et les Villes d'Art et d'Histoire d'Uzès et de Beaucaire.

Sur le site du Pont du Gard, votre vélo doit être tenu à la main. Passage délicat Au rond-point du Pont du Gard (fort trafic).

3h	175m	31km	Facile
----	------	------	--------

## LA VIA RHÔNA : TRONÇON AVIGNON-BEAUCAIRE (par Aramon)

DÉPART Avignon

Vous parcourez les rives du lac Léman aux plages de la Méditerranée à vélo en suivant le fleuve Rhône, voici la ViaRhôna ! Sur ce tronçon vous partirez d'Avignon ou Beaucaire en passant par Aramon avec la possibilité de bifurquer par la voie verte du Pont du Gard pour visiter le majestueux site UNESCO du Pont du Gard.

3h15	40m	38km	Facile
------	-----	------	--------

<p><b>Départ de petite randonnée</b> Departure of short hike Start der kurzen Wanderung</p> <p><b>Eau potable</b> Drinking water Trinkwasser</p> <p><b>WC public</b> Public toilet öffentliche Toilette</p> <p><b>Aire de pique-nique</b> Picnic area Picknickplatz</p> <p><b>Borne de recharge électrique</b> Electric charging station Elektrische Ladestation</p> <p><b>Borne de réparation</b> Bike repair station Fahrrad Reparatur Stelle</p>	<p><b>GR® Chemins de Grande Randonnée</b> GR® hiking trails GR®-Fernwanderwege</p> <p><b>Réparateur vélo</b> Bicycle repair shop Fahrrad Reparatur Shop</p> <p><b>Vigilance, passage délicat, traversée de route</b> Vigilance, sensitive section, road crossing Wachsamkeit, empfindliche Passage, Straßenüberquerung</p> <p><b>Aire de camping-car</b> Motorhome area Wohnmobilbereich</p> <p><b>Port de plaisance et relais fluvial</b> Marina and river relay Freizeithafen, Flussrelais</p>	<p><b>Office de Tourisme</b> Tourist Office Fremdenverkehrsamt</p> <p><b>Loueur de vélos</b> Bicycle rental company Fahrradverleih</p> <p><b>Restaurant</b> Restaurant Restaurant</p> <p><b>Hébergement</b> Accommodation Unterkunft</p> <p><b>Producteur</b> Producer Produzent</p> <p><b>Site touristique</b> Attractions Sehenswürdigkeiten</p>	<p><b>Véloroute</b> Cycle route Radweg</p> <p><b>Office de Tourisme</b> Tourist Office Fremdenverkehrsamt</p> <p><b>Patrimoine mondial de l'humanité, UNESCO</b> World Heritage, UNESCO Weltkulturerbe der Menschheit, UNESCO</p> <p><b>Réserve mondiale de Biosphère, UNESCO</b> World Biosphere Reserve, UNESCO Weltbiosphärenreservat, UNESCO</p> <p><b>Grand Site de France</b> Great Site of France label Label Große Sehenswürdigkeit in Frankreich</p> <p><b>Plus Beaux Villages de France</b> France Most Beautiful Villages label Label der Schönsten Dörfer Frankreichs</p>	<p><b>Boucle vélo</b> Bike loop Fahrradschleife</p> <p><b>Ville et Pays d'Art et d'Histoire</b> Art and History Town and Land label Label Stadt der Kunst und Geschichte</p> <p><b>Villes et métiers d'Art</b> Towns and Crafts label Label Städte und Kunsthandwerk</p> <p><b>Musée</b> Museum Museum</p> <p><b>Parc de loisirs - Parcours d'aventure</b> chasse aux trésors Amusement park - Adventure course - Treasure hunt Freizeitpark, Abenteuerparcours, Schatzsuche</p> <p><b>Baludik : Jeux de piste numériques en famille</b> Baludik: Digitale Suchspiele für die ganze Familie</p>	<p><b>Voie Verte</b> Greenway Greenway</p> <p><b>Aéroport</b> Airport Flughafen</p> <p><b>Aérodrome</b> Aerodrome Flugplatz</p> <p><b>Gare TGV, ligne LGV</b> High-speed train station &amp; rail Hochgeschwindigkeitsstrecke</p> <p><b>Gare et ligne TER</b> Regional train station &amp; rail Regionalbahnhof &amp; Regionalzugstrecke</p>
---	--	--	---	---	--

# HÉBERGEMENT

Voyagez vert



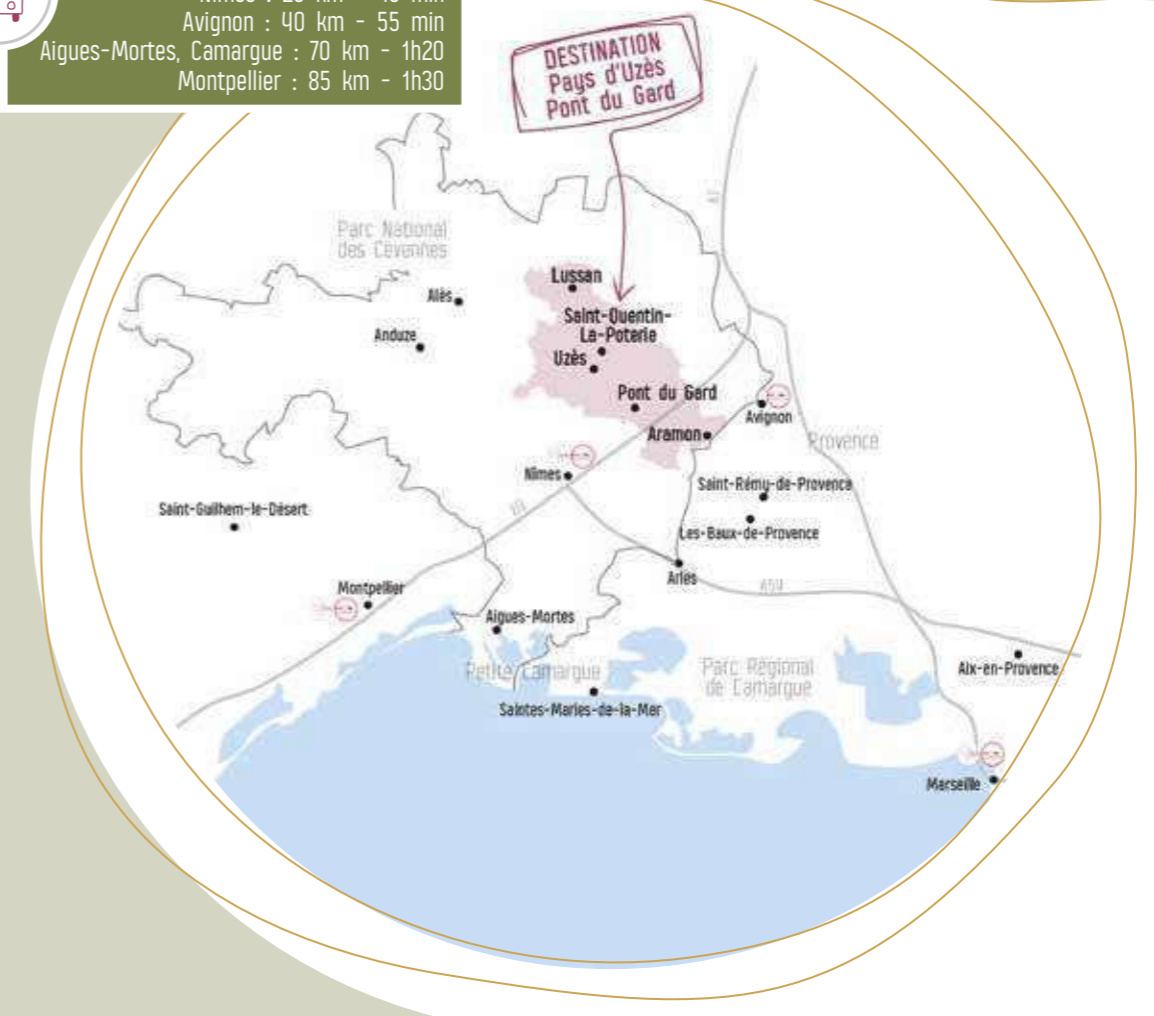
# Accès

**AÉROPORTS :**  
Nîmes Alès Camargue Cévennes  
Montpellier - Méditerranée  
Marseille Provence  
Lyon Saint-Exupéry  
Toulouse Blagnac

**GARES SNCF :**  
Nîmes  
2h50 de Paris  
1h20 de Lyon  
3h40 de Barcelonne  
1h de Marseille  
5h de Bruxelles  
Avignon  
2h40 de Paris

**AUTOROUTES :**  
A54  
en provenance de Marseille,  
Arles, Côte d'Azur, Italie  
A9  
en provenance de Montpellier,  
Narbonne Perpignan, Espagne  
A7  
en provenance de Valence, Lyon

**DISTANCES D'UZÈS À :**  
Nîmes : 25 km - 45 min  
Avignon : 40 km - 55 min  
Aigues-Mortes, Camargue : 70 km - 1h20  
Montpellier : 85 km - 1h30



## Cadre idyllique et insolite

La Destination Pays d'Uzès Pont du Gard le sait, les visiteurs ont pour volonté et engagement de réduire l'impact de leur séjour et tendent à se rapprocher d'un tourisme plus durable. Soucieuse de pouvoir répondre à ces attentes, la Destination collabore avec un réseau d'acteurs locaux, engagés eux aussi dans des démarches écoresponsables. De nombreux hébergements travaillent en profondeur à l'adaptation de leurs offres.

### > CAMPING LE MAS DE REY

Le camping Le Mas de Rey, labellisé Clef Verte, est un coin de paradis pour les amoureux de la nature. Ce label, premier label de tourisme durable international pour les hébergements touristiques et les restaurants, justifie de l'engagement permanent de l'établissement dans une démarche environnementale performante et affirme leur responsabilité sociale. [www.uzes-pontdugard.com/camping/camping-le-mas-de-rey/](http://www.uzes-pontdugard.com/camping/camping-le-mas-de-rey/)

### > HÔTEL LA BELLE VIE

L'hôtel 4\* La Belle Vie, est un établissement niché dans le village de Saint-Hilaire-d'Ozilhan et est engagé auprès du réseau des éco-acteurs installés au sein de la Réserve de biosphère des gorges du Gardon. La propriétaire des lieux engage son établissement dans plusieurs démarches éco-responsables : sensibilisation de la clientèle à la consommation de l'eau, importance du tri sélectif, utilisation de produits ménagers éco-labellisés, petits-déjeuners à base de produits de saison locaux. Petit plus : les déchets de l'hôtel sont collectés... En calèche ! [www.uzes-pontdugard.com/hotel/la-belle-vie/](http://www.uzes-pontdugard.com/hotel/la-belle-vie/)

### > GREET HÔTEL DU PONT DU GARD

En 2023, l'adresse à retenir en terme d'éco-responsabilité est celle du Greet Hôtel du Pont du Gard. Entièrement rénové en 2022, l'hôtel propose 80 chambres tout confort et se veut éco-responsable. Pour ce faire, l'établissement a opéré de multiples évolutions : changement des appareils d'entretiens et de la robinetterie dans le but de réaliser des économies d'électricité et d'eau, réduction des déchets, consommation locale et en circuit court, mobiliers et décorations chinés, restaurés ou upcyclés, mise à disposition de vélos électriques... [www.uzes-pontdugard.com/hotel/greethotel-pont-du-gard-route-davignon/](http://www.uzes-pontdugard.com/hotel/greethotel-pont-du-gard-route-davignon/)



DESTINATION PAYS D'UZÈS  
PONTDUGARD



CONTACT PRESSE :

Mahée Peyrusse

Chargée des contenus et relations presse

+33 (0)4 66 22 99 88

+33 (0)6 37 28 44 13

media@uzes-pontdugard.com

[www.uzes-pontdugard.com/espace-presse](http://www.uzes-pontdugard.com/espace-presse)

VIVEZ  
L'ESSENTIEL