

DESTINATION
PAYS D'UZÈS
PONTGARD



Restitution atelier tourisme durable

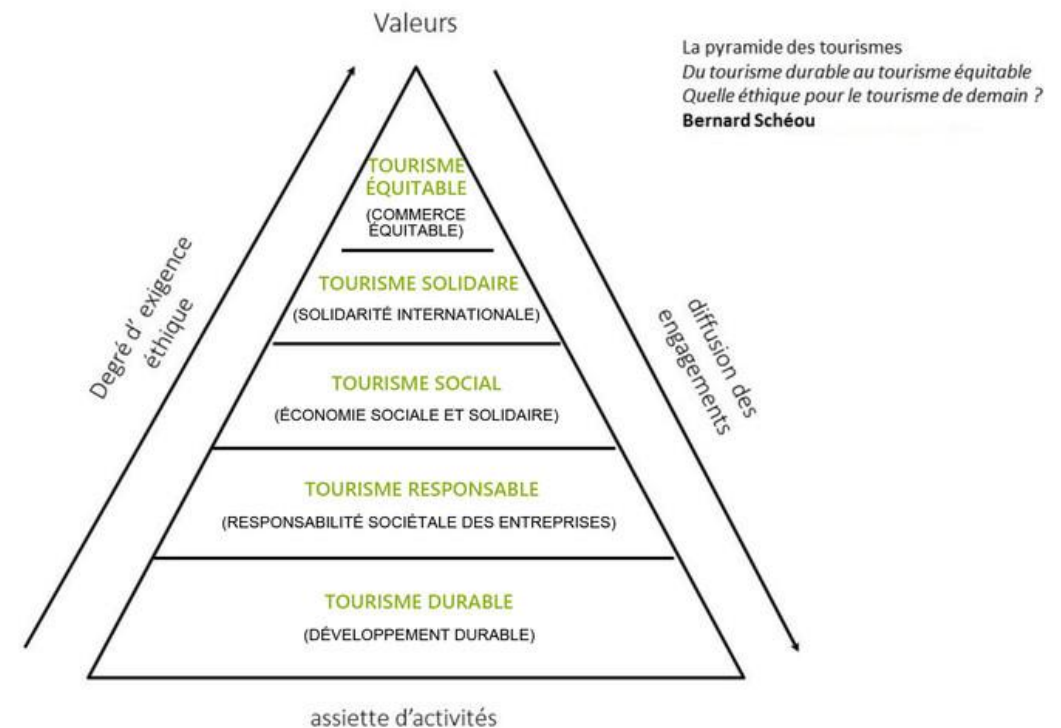
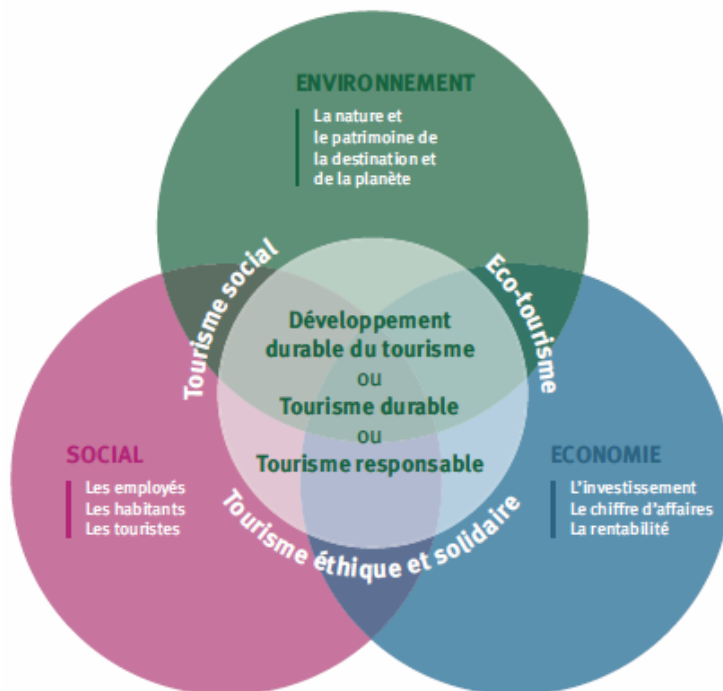
Forum des pros 21.03.2023

35 PARTICIPANTS

Tourisme durable

- **Le tourisme durable** est défini par l'Organisation Mondiale du Tourisme (OMT) comme *“un tourisme qui tient pleinement compte de ses impacts économiques, sociaux et environnementaux actuels et futurs, en répondant aux besoins des visiteurs, des professionnels, de l’environnement et des communautés d’accueil”*. Il vise l'équilibre entre les trois piliers du développement durable dans la production et réalisation d'activités touristiques.

SCHÉMA DU DÉVELOPPEMENT DURABLE DU TOURISME



Quelques initiatives



COMMUNAUTÉ DE COMMUNES DU PONT DU GARD

les week-ends climat

À la pêche aux déchets



22 et 23 avril
Déchets, recyclage, compostage
et économie circulaire.

COMMUNAUTÉ DE COMMUNES DU PONT DU GARD

> **SAMEDI 22 AVRIL** : Information sur le recyclage, l'économie circulaire et le compostage - Marché de Vers-Pont du Gard.

> **DIMANCHE 23 AVRIL** : Gratiféria et pique-nique partagé (zéro déchets) à Comps. Animations et défilé sur le thème du recyclage à Saint-Hilaire d'Ozilhan - Gratiféria à Montfrin

Plus d'information : www.cc-pontdugard.fr



LA CCPU VOUS PROPOSE UN COMPOSTEUR

GRATUIT

NOMBRE LIMITÉ
COMPOSTEURS
ET
LOMBRICOMPOSTEURS

INFORMATION
WWW.CCPAYSDUZES.FR
TEL: 04.66.03.09.00

EN PARTENARIAT AVEC
 



Pour ou contre ?

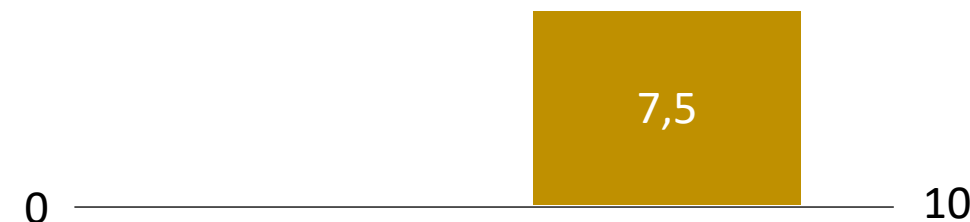
Participer collectivement à une démarche de tourisme durable en partenariat avec l'OT

A vous de voter

Réponse **POUR**

Accueillir les différents publics

- Personne en situation d'handicap : accès PMR, documentation pour les malvoyants, langue des signes, harnais spécifique pour la pratique de la spéléo
- Les scolaires : visites adaptées, livrets découvertes
- Les cyclotouristes : parking dédié
- Jeunes en réinsertion sociale : pratiques d'activité pleine nature
- Entrepreneur : coworking, espace entreprise, atelier
- Acteurs associatifs dans le milieu médico-social : tarifs privilégiés



Sur une échelle de 1 à 10 comment vous situez vous ?

Sensibiliser le public à l'environnement

- Sensibilisation au changement climatique : évènement week-end climat
- Sensibilisation à l'éco-mobilité : location de vélos électriques
- Sensibilisation à la gestion des déchets : vente de composteur
- Sensibilisation à la nature : ne pas cueillir des plantes sauvages, livret sur la faune et la flore, exposition sur les capitelles, animations, journées de formation, visites guidées
- Sensibilisation à l'agriculture : balade vigneronne, valorisation des labels (AB...)
- Sensibilisation aux bonnes pratiques : affichage de la politique de développement durable
- Sensibilisation par l'utilisation de nudge marketing, panneau d'éducation à l'environnement



Sur une échelle de 1 à 10 comment vous situez vous ?

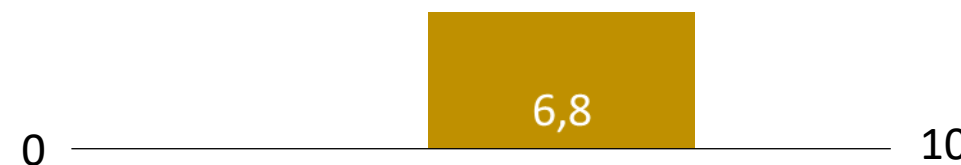
Valoriser le patrimoine culturel local

- Valoriser le petit patrimoine : circuit rando/vélo thématique, signalétique
- Valoriser les musées, monuments via des Citypass
- Faire connaître le patrimoine via des activités, formations, visites guidées, conférences, « vulgariser » l'approche auprès des publics, événements
- Conserver notre patrimoine : chantier d'insertion pour la restauration
- Partage d'expérience via un livret d'accueil



Gérer écologiquement votre activité

- gestion des déchets : tri sélectif, privilégier le verre au plastique, compacteur de canette, limiter l'usage du papier, produit biodégradable
- gestion de l'eau : utilisation d'économiseur d'eau, récupérateur d'eau, espèces méditerranéennes, pas d'arrosage, parking non goudronnée (infiltration de l'eau), changement du linge à la demande, toilette sèche
- gestion des énergies : panneau solaire, isolation, LED, limiter les navettes (canoë), blocage des climatisations, télétravail, covoiturage, mise à disposition de vélo
- Achat en circuit court , bio, fabrication française



Sur une échelle de 1 à 10 comment vous situez vous ?

Des idées pour le futur ...

- Installation de panneaux solaires
- Isolation thermique
- Mieux sensibiliser les publics
- Mise en place d'un système d'arrêt des climatiseurs ou de l'éclairage en l'absence des clients

Dès 2023

Cap ou pas cap ?

- Participer à un atelier sur les risques incendie **CAP**
- Diffuser les « bonnes pratiques », ex : [la charte du voyageur](#) **CAP**
- Vous engager dans un club pro tourisme durable **CAP**
- Co-construire une campagne de sensibilisation des publics **CAP**

A court terme

Cap ou pas cap ?

- Opter pour une communication exclusivement digitale **PAS CAP**
- Agir collectivement via de « bonnes pratiques »
Ex : bloquer les thermostats des climatiseurs **CAP**
- Promouvoir l'éco-mobilité et proposer des séjours sans voiture **PAS CAP**
- Adapter nos horaires d'ouverture selon les périodes, par ex plus tard en été **PAS CAP**